

Apulaitteita, työvälineitä ja -menetelmiä

Lapiokaivajan perustyövälineet ovat vas-koolin ja rännin lisäksi lapio, rautakanki tai hakku, pikkulapio ja harja. Näillä välineillä on kaivettu jo vuosisatoja.

Kullankaivu on kuitenkin innoittanut mielikuvitusta ja keksimään uusia välineitä, jotta kaivaminen olisi helpompaa. Talvikautena on käytetty laskemattomia tun-

teja sellaisten apuvälineiden suunnitteluun ja rakentamiseen, jotka eivät ole toimineetkaan käytännössä.

Useat pienet niksit kuitenkin helpottavat kaivutyötä. Kuvakavalkadissa on esitelty muutamia hyviä ja huonompiakin sovelluksia.



Aluksi oli vain (suo, kuokka,...) lapio ja rautakanki. Sitten alkoi varustelukierre.





Näytteiden otto pohjakauhalla.

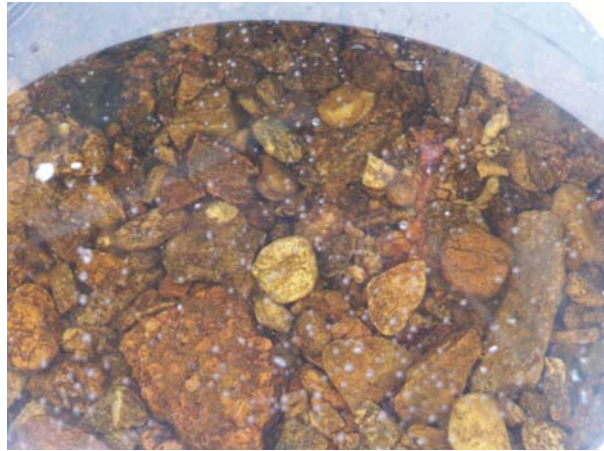


Näytteiden otto imupumpulla. Pumpulla saa kätevästi näytteitä joen pohjasta ja kivien alta.

Katso vedenpinnan alle



Vati ja katseluputki.



Katseluvati, pesuvati + läpinäkyvä pleksi.



Katseluputki.



Pohja putken läpi.



Keenen katseluputkessa on suurennuslasi.



Spagetin säilytysastia katselulaitteena.

Pientyökaluja



Varsitetuilla teräväkärkisillä kauhoilla on helppo puhdistaa kallion raot.

Pylväskauhalla voi tehdä syviä koemonttuja. Turvekirveellä irrotat suomättäät ja katkaiset kanervan ja pajukon juuret.



Varsitetuilla hakuilla irrotetaan kivet ylärinteestä.



Työkaluja kivenkolojen rapsutteluun.



Gold Killerin kumimatto on kiinnitetty voimakkaalla supermagneetilla. Kumimattoon on liimattu ohut metallilevy.



Harja tasaa virtausta.



Keenen ränni on kiinnitetty telineeseen joustavalla kiinnikkeellä, ränni "tärisee" käytettäessä.



Keenen tutkimusränni kiertovedellä. Mukana on 12 V:n vesipumppu.



Talikosta tehty kivihara.



*Jalkarauta suojaa jalkaterää.
Kuva Vladimir Nikolski.*



Montun pohjan puhdistus käsikauhaan.



Kultahippujen imupullo.



*Kuljetuskärri. Iso pyörä ja painopiste alhaalla helpottavat kul-
kua vaikeassa maastossa.*



Jouko Jaakkolan konevaskooli.



Hanki kunnolliset letkunliittimet ja tiivisteet. Pidä varastossa aina vähintään kolme varatiivistettä. Kaksi hukattavaksi ja kolmas malliksi, kun repunkantaja hakee lisää Ivalon rautakaupasta.



Kun irrotat letkun moottorista, kiinnitä tiiviste letkuun, niin se pysyy aina tallessa.



“Pumppukärry”. Kiinnitä pumpun kehiikkoon aisat ja pyörä.



Kumimatolta voit seurata kullan tuloa. Läpinäkyvän lastan tai vedellä täytetyn pullon avulla näet virtaavan veden sisään.



Kuvia kullankaivumessuilta Placevillestä ja Lancasterista Kaliforniassa 2014



Keenen osasto.



Paikallisen rautakaupan tarjontaa.



Rännejä joka lähtöön.



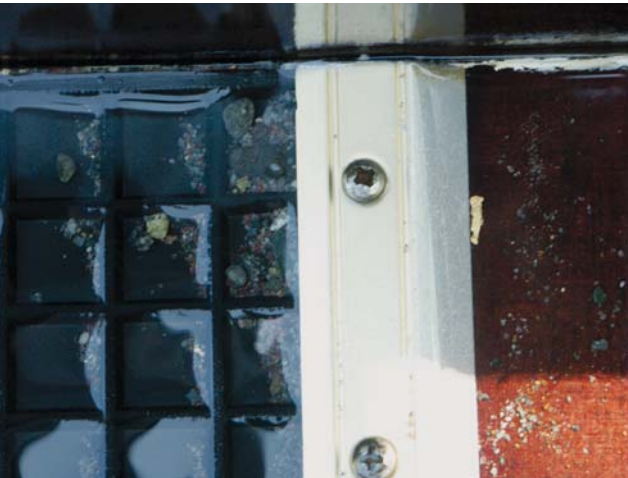
Kirjoja jokaiselle.



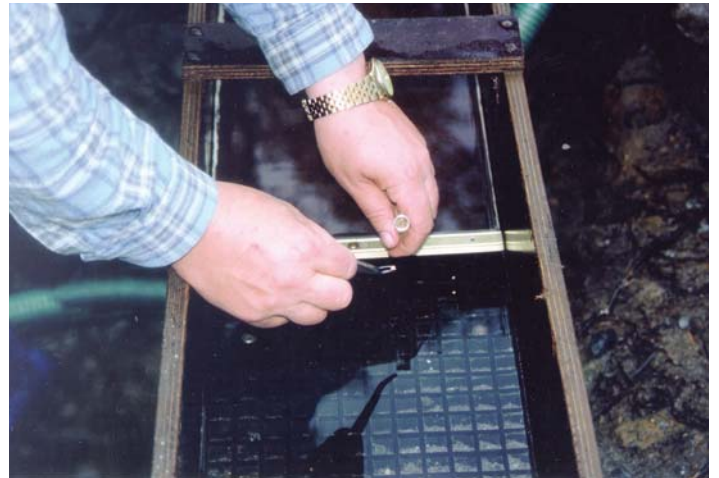
Kiviä ja matkamuistojakin oli tarjolla.



Kultaa näkyvissä



Kumimatto toimii tehokkaana kultailmaisimena. Pienellä virtauksella isommat hiput jäävät jopa listan etureunaan.



Saalis talteen pinsetillä.



Hippusaalis pääasiana.



Imurikaivajan kultarasia.



Kultahippuja Kalifornian kultamailta.